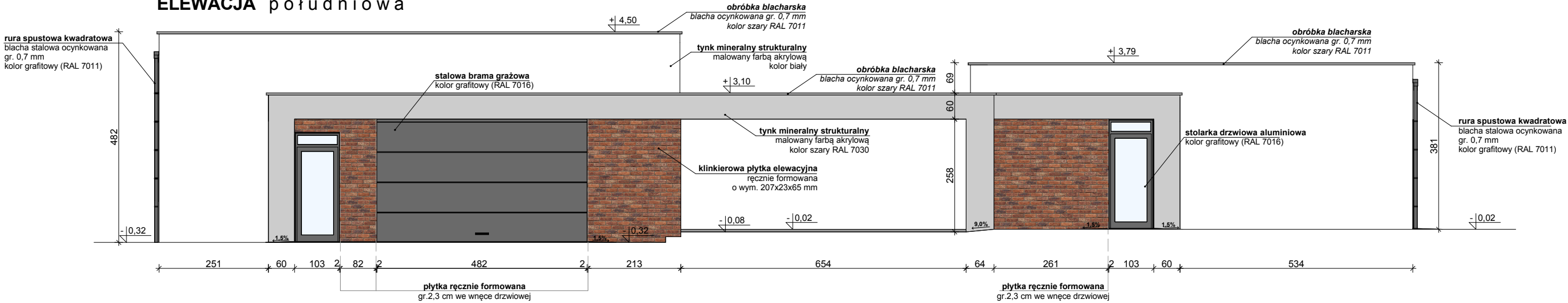


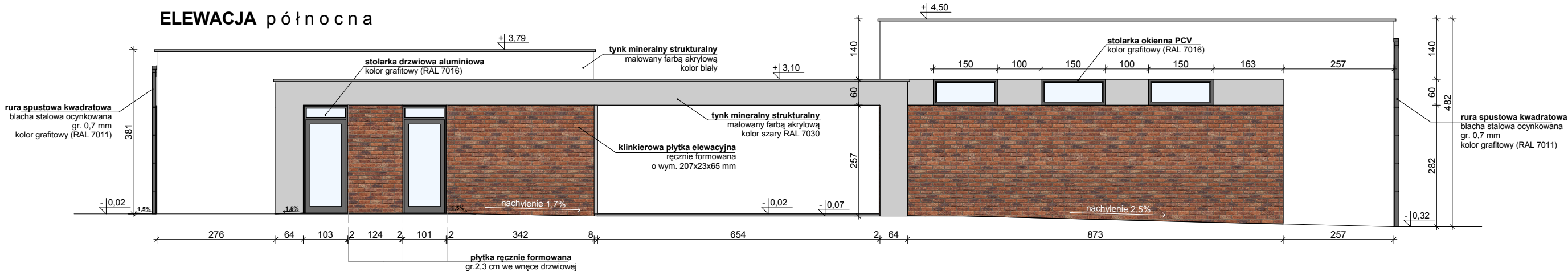
ELEWACJE

skala 1:100

ELEWACJA południowa



ELEWACJA północna



J.M. Pracownia Projektowa: ul. Wieśniacza 9, 62 - 200 Gniezno						T (61) 4 24 72 07 T kom. 608 072 549, e-mail jm_pracownia@op.pl							
		Branża:		ARCHITEKTURA		Stadium dokumentacji:		PROJEKT BUDOWLANO-WYKONAWCZY					
Inwestor:		Urząd Gminy Inowrocław ul. Królowej Jadwigi 43, 88-100 Inowrocław,											
Adres budowy:		Łojewo, działki: nr 195/4, 195/5, 195/14, 195/15 gm. Inowrocław, obręb Łojewo											
Nazwa inwestycji:		BUDOWA OŚRODKA SPORTU WRAZ Z BUDOWĄ BUDYNKU PRZYSTANI WODNEJ											
Projektant:		mgr inż. arch. Justyna Mikołajczak						upr. budowlane do projektowania bez ograniczeń w specjalności architektonicznej nr ewid. 71316/P/2005					
Opracowała:		mgr inż. arch. Joanna Kowalczwska											
Treść rysunku:		ELEWACJE											
Data opracowania		15.11.2017'		nr rysunku		A - 8		skala		1:100			